

Die günstige Patiententeilzahlung

Labor.DENTA.pay®

Für Ihre Patienten das Beste!

Ratentabelle:

Beispiele mit einmaliger Subvention von 5%

Bei Praxis.DENTA.pay® beträgt der Zinssatz 9,9% bei Laufzeiten von 12 bis 36 Monaten

Hochwertiger Zahnersatz  
zu günstigen Konditionen

Beispiele monatlicher Raten für Patienten mit Labor.DENTA.pay®

Finanzierungs- betrag - Beispiele -	Laufzeit 4 Monate 0,0%	Laufzeit 6 Monate 0,0%	Laufzeit 12 Monate 2,9% eff. Jahreszins	Laufzeit 18 Monate 4,9% eff. Jahreszins	Laufzeit 24 Monate 5,9% eff. Jahreszins	Laufzeit 36 Monate 6,9% eff. Jahreszins
€ 500,00	125,00	83,35	42,31	28,84		
€ 1.000,00	250,00	166,70	84,63	57,68	44,20	30,73
€ 1.500,00	375,00	250,00	126,94	86,53	66,29	46,10
€ 2.000,00	500,00	333,35	169,25	115,37	88,39	61,46
€ 2.500,00	625,00	416,67	211,56	144,21	110,49	76,38
€ 3.000,00	750,00	500,00	253,88	173,05	132,59	92,19
€ 3.500,00	875,00	583,35	296,19	201,89	154,69	107,56
€ 4.000,00	1.000,00	666,67	338,50	230,73	176,78	122,92
€ 5.000,00	1.250,00	833,35	423,13	288,42	220,98	153,65

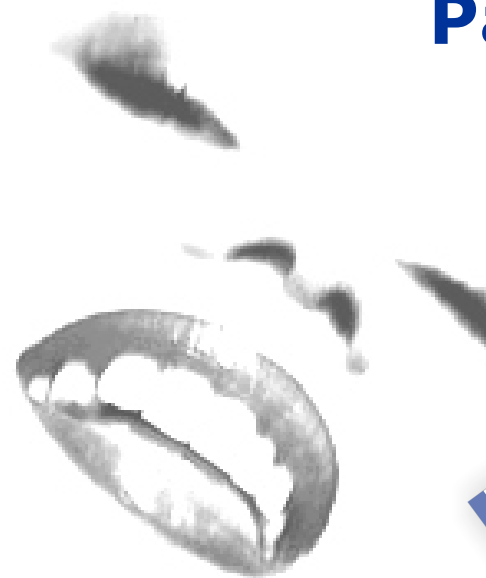
Weitere Daten erhalten Sie Online

[www.dentapay.de](http://www.dentapay.de)

Liquidität Wachstum Sicherheit

Die bequeme  
und günstige  
Patiententeilzahlung

mit  
Ausfallschutz  
und direkter  
Auszahlung



DENTA.pay®

Für Ihre Patienten das Beste!

# DENTA.pay<sup>©</sup>

Machen Sie doch gemeinsame Sache mit Ihrem Labor! Nutzen Sie die gesamten Vorteile von Praxis.DENTA.pay<sup>©</sup> und gönnen Sie Ihren guten Patienten zusätzlich besonderes günstige Zinsen:

## Bequeme Ratenzahlung mit Sonderzins!

Gemeinsam mit Ihrem Labor können Sie für Ihre guten Patienten noch etwas zulegen:

Zinslose Zahlung bis zu sechs Monatsraten und nur 2,9% Zinsen bei zwölf Monaten Laufzeit! Hiermit fällt es Ihren Patienten noch leichter, sich für eine hochwertige Versorgung zu entscheiden!

Das Geheimnis dieser sehr niedrigen Zinsen liegt in der sogenannten Zinssubvention, einer Einmalzahlung in Höhe von fünf Prozent der Finanzierungssumme.

Diese kann durch das Labor alleine übernommen werden, oder in einem gewünschten Verhältnis zwischen Praxis und Labor aufgeteilt werden.

Der Ablauf ist genauso einfach wie bei Praxis.DENTA.pay<sup>©</sup>, die Vorzüge noch größer:

### Superzinsen für Ihre Patienten

#### Gesicherter Zahlungsfluss

#### Sofortauszahlung

#### 100%iger Ausfallschutz

Sprechen Sie bei Interesse mit Ihrem Labor, alles weitere kann dann die ZAG Plus medicalFinance veranlassen.

Hinweis: Die Praxis kann sich nur für eine Form der Patiententeilzahlung entscheiden, nicht für beide Varianten.

Die Antragsbearbeitung und jegliche Kommunikation im Zusammenhang mit der Finanzierung werden ohne Mitwirkung des Zahnarztes durchgeführt.



# DENTA.pay<sup>©</sup>

Für Ihre Patienten das Beste!

Hochwertiger Zahnersatz zu günstigen Konditionen

# DENTA.pay<sup>©</sup>

## Die wichtigsten Daten und Fakten

Die Praxis kann das Teilzahlungskonzept ohne sein Labor für sich nutzen und je nach Patient und Leistungsumfang entscheiden, ob eine Subvention für extrem niedrige Zinsen übernommen wird oder nicht.

Laufende Gebühren oder Kosten erhebt die ZAG Plus nicht, - lediglich ist der Erwerb eines Praxis-Startersets für EUR 27,50\*\* erforderlich. Hierin enthalten sind: 2 Displays für die dazugehörigen 100 Patienteninformationen und -anträge, ein größeres Display für das Wartezimmer, sowie eine Helferinnenfibel, die den Ablauf genau schildert.

Die Zinssubvention einschließlich der Verwaltungsgebühren ergeben sich wie folgt:

**0,0%** beim Einsatz des Programms Praxis.DENTA.pay<sup>©</sup> - hierbei trägt der Patient 9,9% eff. Jahreszins

**5,0%\*** beträgt die erhöhte Zinssubvention und kann von Labor, Praxis oder gemeinschaftlich getragen werden, damit den Patienten besonders günstige Zinssätze eingeräumt werden können, z.B.:

bis sechsmonatige Laufzeit **0,0%**  
bei 12-monatiger Laufzeit **2,9%**  
bei 36-monatiger Laufzeit **6,9%**  
- mehr in gesonderter Finanzierungstabelle -

In den Gebühren ist die gesamte Verwaltung und die Abwicklung enthalten, sowie die **direkte Auszahlung mit 100%igem Ausfallschutz!**

Die Subventionssätze und Zinsen werden nur auf den tatsächlichen Finanzierungsbetrag berechnet.

Nur wenn eine Finanzierung zustande kommt, fallen die Gebühren an. Somit tragen Sie kein Risiko!

\* zuzüglich MwSt. \*\* zuzüglich MwSt. und Porto



Für Ihre Patienten das Beste!